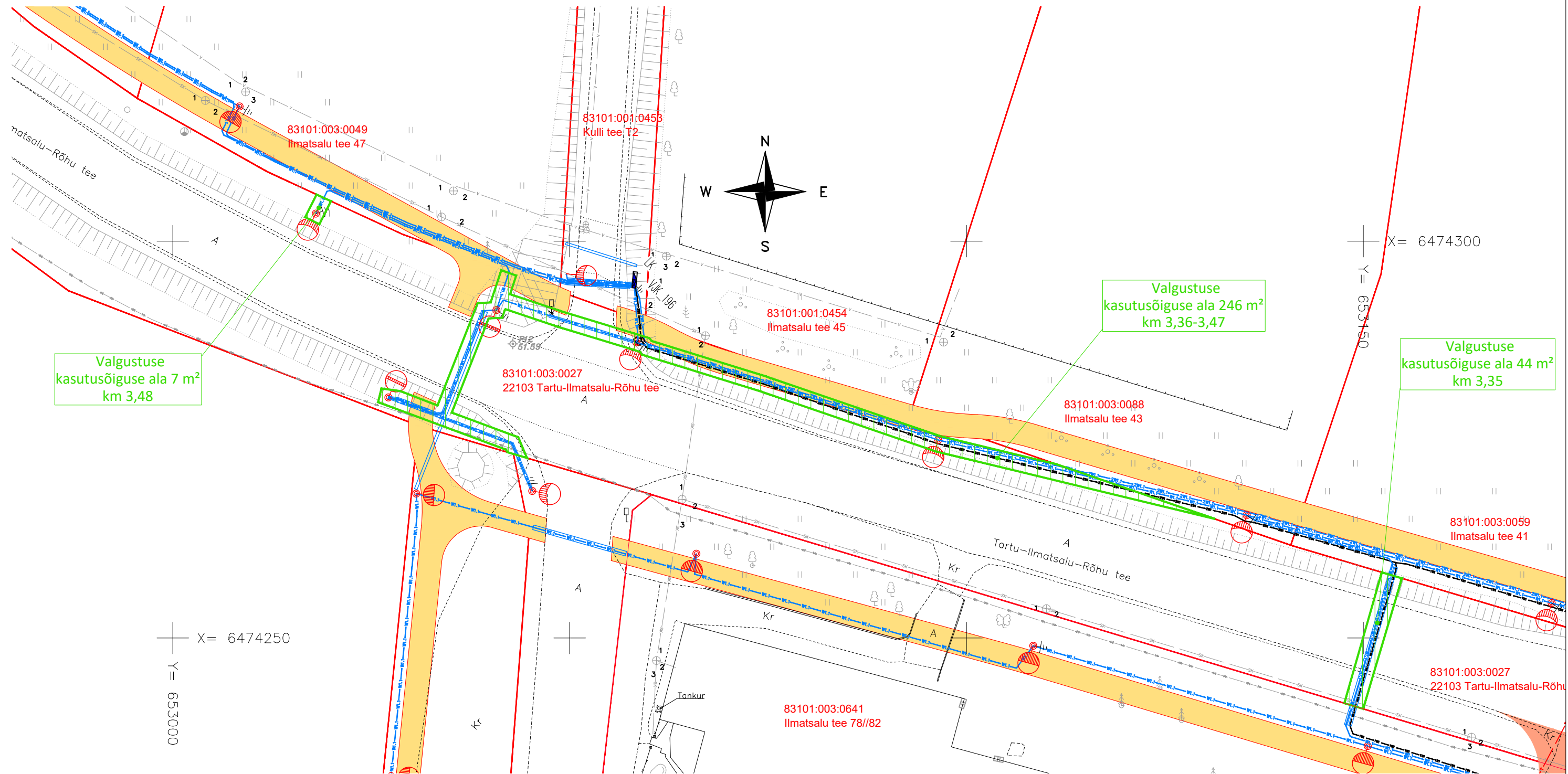


# Isikliku kasutusõiguse seadmise plaan

## Leht 19

Riigimaa  
22103 Tartu-Ilmatsalu-Rõhu tee  
83101:003:0027



### TINGMÄRGID

- KOORMATAV ALA (VALGUSTUS)
- KATASTRIÜKSUSE PIIR
- PROJEKTEERITUD JALG- JA JALGRATTATEE
- PROJEKTEERITUD MAHASÕIT

- PROJEKTEERITUD VALGUSTI
- W1.1  W1.1 PROJEKTEERITUD VALGUSTUSVÕRGU TOITE KAABELLIIN



Novarc Group AS  
Reg. kood 10226774  
Mustamäe tee 46  
10621 Tallinn  
novarc@novarc.ee

Nooremisener: MARTIN JUUL		Objekt		Kuupäev	
Insener: ALEKSEI SOLOVJOV		Rahinge jalg- ja jalgrattatee		16.04.2019	
Projektijuht: TOOMAS NAELAPÄÄ		ISIKLIKU KASUTUSÕIGUSE SEADMISE PLAAN		Mööd	
Osakonna juhataja: TAAVI SADAM		1475		1:500	
Projekti staadium: PÕHIPROJEKT		1475		Lehti kokku	
				1	
				Leht	
				1	
				Dokument	
				TL-10-119	
				Vers.	
				01	